

缩小款



常规款



尺寸 (宽*长*高)	24 X 36.7 X 12.1	29.1 X 42.3 X 12.3
像素	20 X 20	20 X 20
工作范围	20 X 30	25.6 X 36
像素点	1000 X 1500	1280 X 1801
模数转换 (位)	12	12
动态范围	70	70
接口类型	USB 2.0	USB 2.0
连接线长度 (米)	2.0	2.0
输入电压	5VDC	5VDC
有效功率	1VA	1VA
工作温度 (°C)	10 ~ 30 (常规) -20 ~ 60 (储存)	10 ~ 30 (常规) -20 ~ 60 (储存)
相对湿度 (%)	30 ~ 95 (常规) 10 ~ 95 (储存)	30 ~ 95 (常规) 10 ~ 95 (储存)
气压 (hPa)	700 ~ 1060	700 ~ 1060
防水级别	IP68	IP68



Dentium 登腾

23.07-1

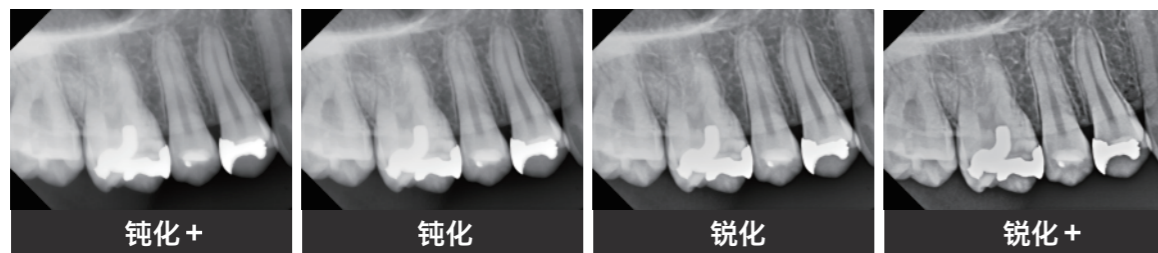
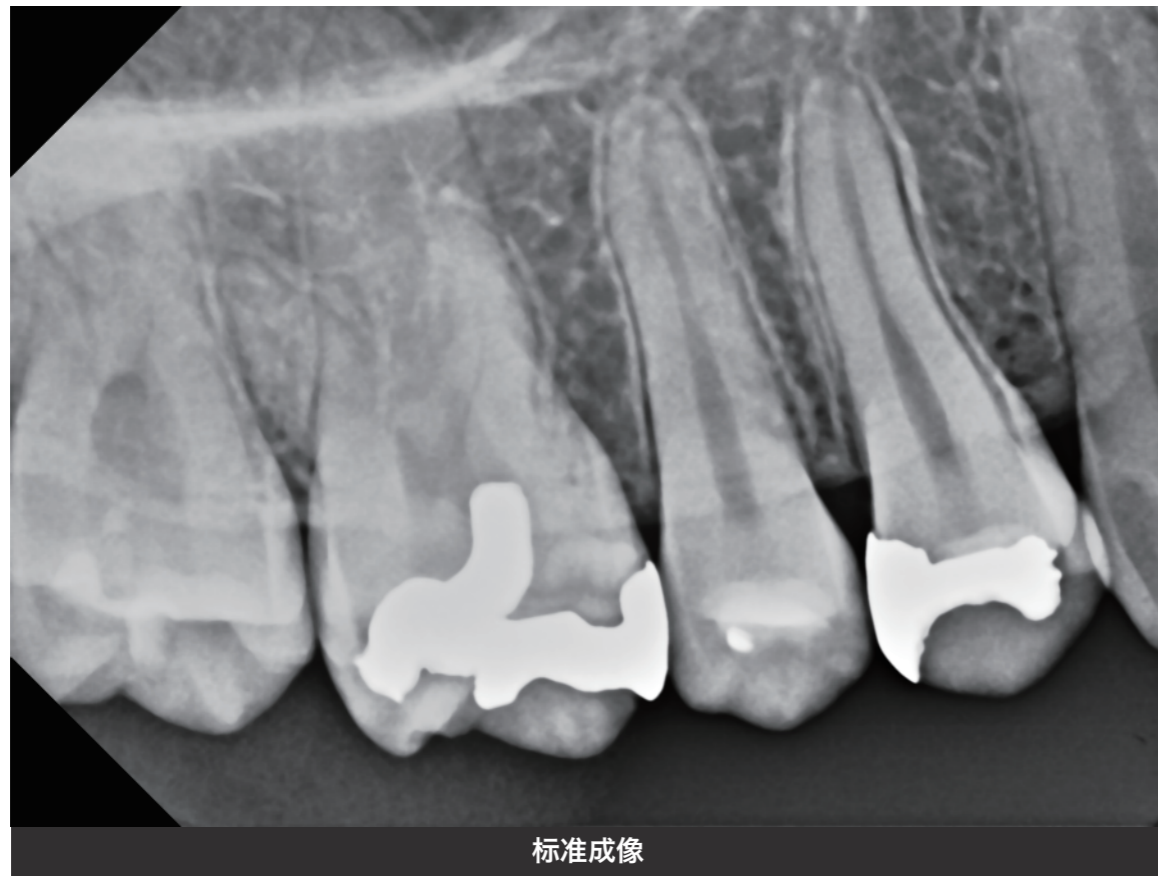
韩国: 8F,9F,76,Changnyong-daero 256beon-gil,Yeongtong-gu,Suwon-si,Gyeonggi-do,16229,Republic of Korea T +82-70-7098-4027
 北京: 顺义区林河大街22号院13号楼 (100102) T +86-10-8476-3053 F +86-10-8476-3053
 上海: 浦东新区周浦镇芙蓉花路500弄16号楼 (201318) T +86-21-5878-6737 F +86-21-6215-5955
 广州: 海珠区荔湾路368号广州之窗商务港10楼1001室 (510290) T +86-20-6232-5588 F +86-20-6232-5588



Dentium 登腾

登腾口内传感器

登腾口内传感器是一种获取根尖周图像以检查口腔内牙齿和组织的医疗设备，用户可选择共计五个级别的图像过滤器以检查采集的图像



图像采集过程

图像采集采用TWAIN方式。

TWAIN是通用图像采集设备的行业标准之一。一个支持TWAIN接口的程序可用于口传感器获取图像。



高清图像



基于CMOS的高清图像

IP68



最高防水级别/防尘结构

挠性电缆



由硅材料制成的高质量挠性电缆

TWAIN



图像采集设备专用标准

电源接口



兼容通用插头

USB 2.0



传输速度快